

NOVO

# KIT SACADA

## SEM ROLAMENTO



SUA OBRA MERECE

SAC (11) 2137-7300

### ATENÇÃO:

A INSTALAÇÃO DO KIT SACADA SEM ROLAMENTO DEVERÁ SER FEITA SOMENTE POR PROFISSIONAIS CAPACITADOS PELA AL INDÚSTRIA.

(DÚVIDAS ENTRAR EM CONTATO COM O SAC (11) 2137-7300)



**PERFIS MAIORES\*  
NO COMPRIMENTO**

## ESPECIFICAÇÕES TÉCNICAS: FOLGAS, DIMENSÕES E PESO DO VIDRO

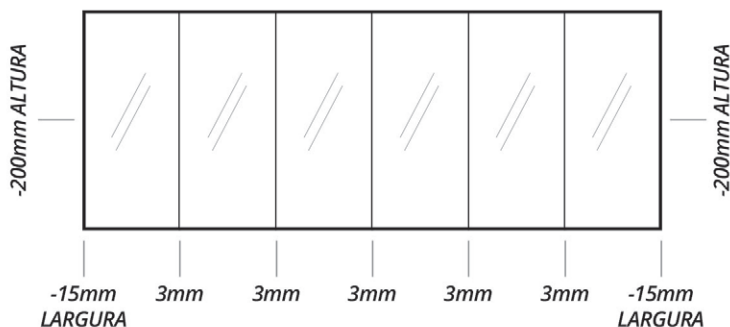
**FOLGA NA ALTURA:** VÃO MENOR -200mm

**FOLGA NA LARGURA:** 30mm (15mm CADA LATERAL) + 3mm (P/ CADA JUNÇÃO DE VIDRO)

NO EXEMPLO AO LADO, A LARGURA TOTAL P/ DESCONTO É: **15mm + 30mm = 45mm**

**DIMENSÕES DO VIDRO 8mm/10mm:**  
LARGURA DE 400mm A 600mm

**PESO MÁXIMO DO VIDRO:**  
PESO DO VIDRO 08mm + ACESSÓRIOS: **25kg/m²**  
PESO DO VIDRO 10mm + ACESSÓRIOS: **30kg/m²**

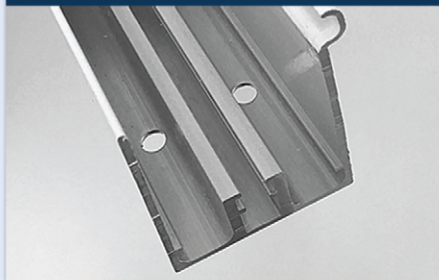


## VANTAGENS EXCLUSIVAS!

**OBLONGO ESTAMPADO**  
P/ PARAFUSO DE REGULAGEM



**FURAÇÃO ESTAMPADA**  
P/ FIXAÇÃO DO PERFIL DE ANCORAGEM



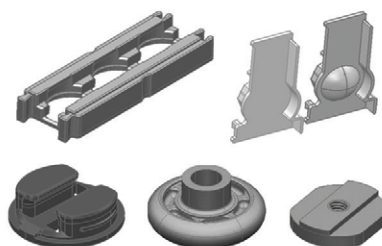
**PERFIL DESLIZANTE (UHMW)**  
ENCAIXADO NO PERFIL



**\*PERFIS MAIORES NO COMPRIMENTO**  
P/ MELHOR APROVEITAMENTO

<b>6</b> METROS	<b>10</b> CM MAIOR	<b>4</b> METROS	<b>5</b> CM MAIOR
<b>3</b> METROS	<b>5</b> CM MAIOR	<b>2</b> METROS	<b>5</b> CM MAIOR

**ACESSÓRIOS EM POLIACETAL**  
POLÍMERO DE ALTA PERFORMANCE



**SILICONE SPRAY / GRAXA**  
FORNECIDOS NOS KITS



## ACESSÓRIOS PARA KIT SACADA SEM ROLAMENTO - AL INDÚSTRIA

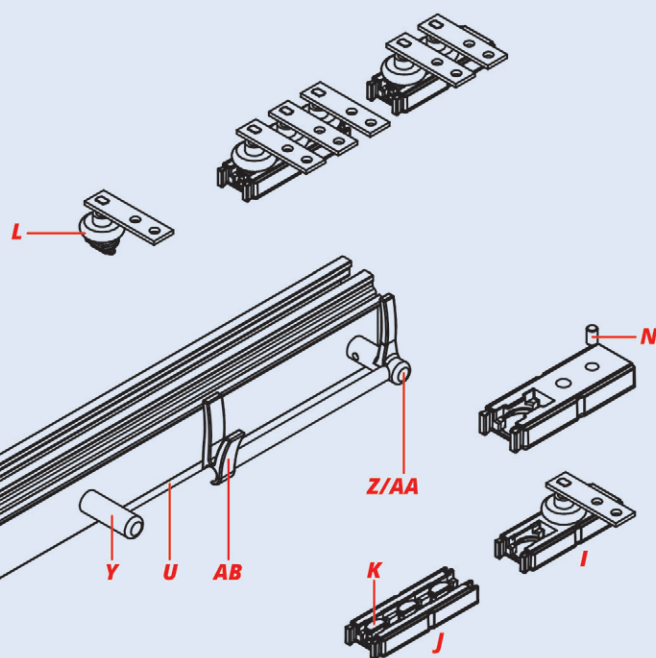
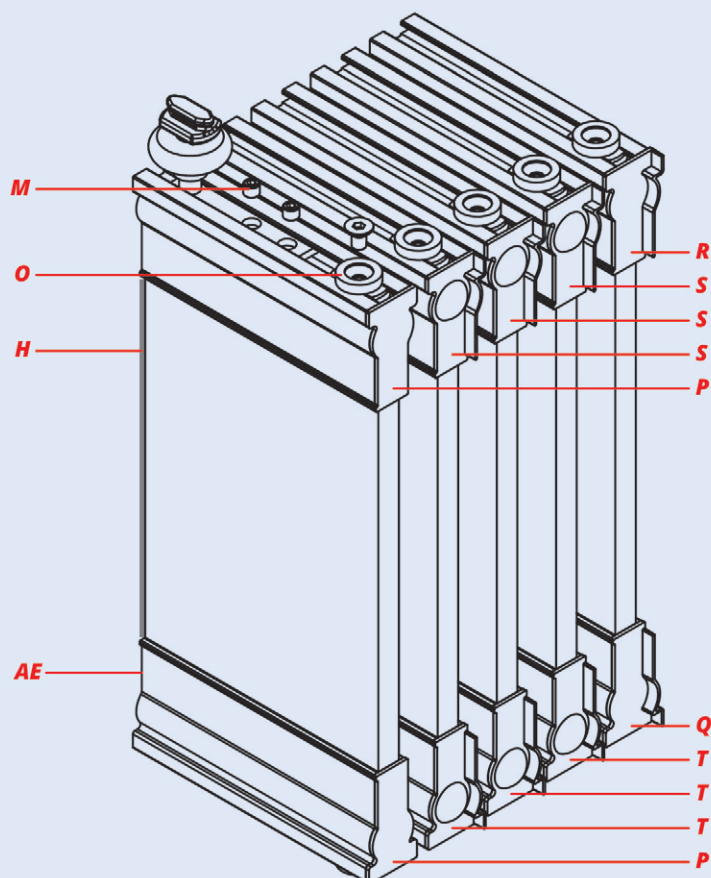
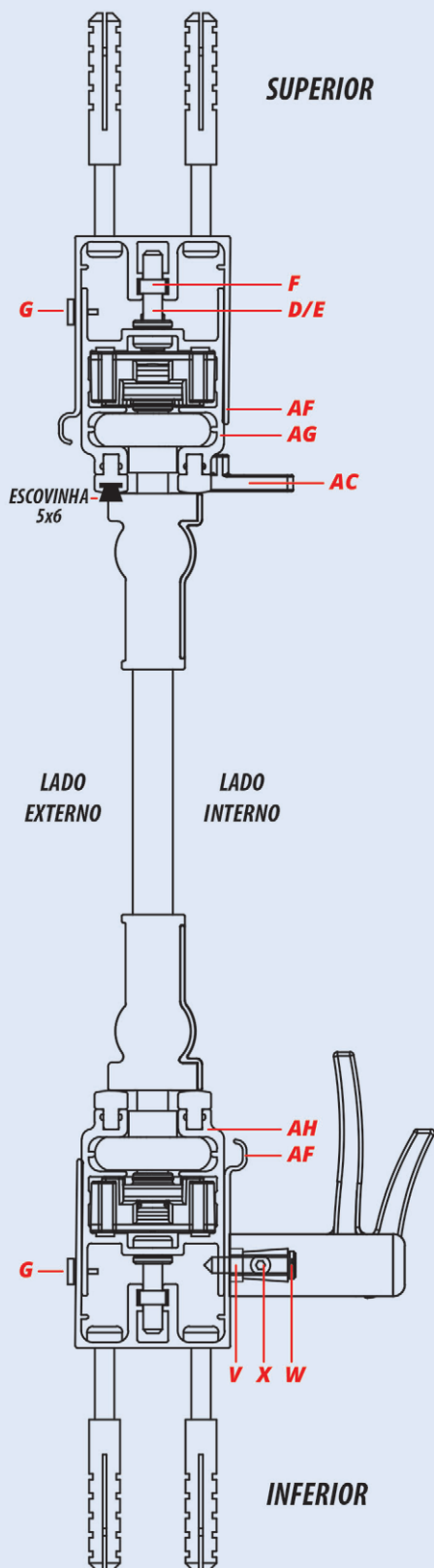
ITENS E QUANTIDADES

<b>PARAFUSO CAB AMSS</b> PHS ARR TTMS 08X20	<b>PARAFUSO CAB AMSS</b> PHS ARR TTMS 08X25	<b>PORCA QUADRADA</b> M5X08	<b>PARAFUSO BROCANTE</b> 4,2X13	<b>ESTACIONAMENTO</b> PIVO POM
QUANTID/ <b>6M 18</b> PCS <b>4M 14</b> PCS <b>3M 12</b> PCS <b>2M 10</b> PCS	QUANTID/ <b>6M 08</b> PCS <b>4M 06</b> PCS <b>3M 06</b> PCS <b>2M 04</b> PCS	QUANTID/ <b>6M 25</b> PCS <b>4M 18</b> PCS <b>3M 14</b> PCS <b>2M 10</b> PCS	QUANTID/ <b>6M 18</b> PCS <b>4M 16</b> PCS <b>3M 14</b> PCS <b>2M 12</b> PCS	QUANTID/ <b>6M 02</b> PCS <b>4M 02</b> PCS <b>3M 02</b> PCS <b>2M 02</b> PCS
<b>ESTACIONAMENTO</b> POM	<b>DISCO - ARTICULADOR</b> DE SEGURANÇA	<b>ROLDANA SEM ROLAMENTO</b> SACADA POM	<b>PARAFUSO ALLEN S/ CAB</b> M8X6 INOX	<b>PARAFUSO ALLEN S/ CAB</b> M8X10 INOX
QUANTID/ <b>6M 08</b> PCS <b>4M 06</b> PCS <b>3M 04</b> PCS <b>2M 02</b> PCS	QUANTID/ <b>6M 24</b> PCS <b>4M 16</b> PCS <b>3M 12</b> PCS <b>2M 08</b> PCS	QUANTID/ <b>6M 24</b> PCS <b>4M 16</b> PCS <b>3M 12</b> PCS <b>2M 08</b> PCS	QUANTID/ <b>6M 52</b> PCS <b>4M 36</b> PCS <b>3M 28</b> PCS <b>2M 20</b> PCS	QUANTID/ <b>6M 02</b> PCS <b>4M 02</b> PCS <b>3M 02</b> PCS <b>2M 02</b> PCS
<b>DISCO COMPL</b> POM	<b>ACABAMENTO RETO</b> (PORTA DESLIZANTE) POM	<b>ACABAMENTO RETO C/ ABA</b> DIREITO (PORTA PIVÔ) POM	<b>ACABAMENTO RETO C/ ABA</b> ESQUERDO (PORTA PIVÔ) POM	<b>ACABAMENTO C/ ESFÉRICO</b> DIREITO (PORTA DESLIZANTE) POM
QUANTID/ <b>6M 36</b> PCS <b>4M 24</b> PCS <b>3M 18</b> PCS <b>2M 12</b> PCS	QUANTID/ <b>6M 02</b> PCS <b>4M 02</b> PCS <b>3M 02</b> PCS <b>2M 02</b> PCS	QUANTID/ <b>6M 01</b> PCS <b>4M 01</b> PCS <b>3M 01</b> PCS <b>2M 01</b> PCS	QUANTID/ <b>6M 01</b> PCS <b>4M 01</b> PCS <b>3M 01</b> PCS <b>2M 01</b> PCS	QUANTID/ <b>6M 11</b> PCS <b>4M 07</b> PCS <b>3M 05</b> PCS <b>2M 03</b> PCS
<b>ACABAMENTO C/ ESFÉRICO</b> ESQ. (PORTA DESLIZANTE) POM	<b>TUBO INOX 3/8"</b>	<b>BUCHA LATÃO UZ</b> TRAVA PORTA	<b>PARAFUSO 3,8X25 CH</b> ZINCADO BRANCO	<b>PARAFUSO ALLEN S/ CAB</b> M6X6 INOX
QUANTID/ <b>6M 11</b> PCS <b>4M 07</b> PCS <b>3M 05</b> PCS <b>2M 03</b> PCS	QUANTID/ <b>6M 01</b> PCS 430mm <b>4M 01</b> PCS 400mm <b>3M 01</b> PCS 350mm <b>2M 01</b> PCS 250mm	QUANTID/ <b>6M 02</b> PCS <b>4M 02</b> PCS <b>3M 02</b> PCS <b>2M 02</b> PCS	QUANTID/ <b>6M 02</b> PCS <b>4M 02</b> PCS <b>3M 02</b> PCS <b>2M 02</b> PCS	QUANTID/ <b>6M 02</b> PCS <b>4M 02</b> PCS <b>3M 02</b> PCS <b>2M 02</b> PCS
<b>SUPORTE</b> FIXO	<b>TOPE FIXO</b> DIREITO	<b>TOPE FIXO</b> ESQUERDO	<b>TOPE MÓVEL</b>	<b>ANTIQUEDA</b> POM
QUANTID/ <b>6M 01</b> PCS <b>4M 01</b> PCS <b>3M 01</b> PCS <b>2M 01</b> PCS	QUANTID/ <b>6M 01</b> PCS <b>4M 01</b> PCS <b>3M 01</b> PCS <b>2M 01</b> PCS	QUANTID/ <b>6M 01</b> PCS <b>4M 01</b> PCS <b>3M 01</b> PCS <b>2M 01</b> PCS	QUANTID/ <b>6M 01</b> PCS <b>4M 01</b> PCS <b>3M 01</b> PCS <b>2M 01</b> PCS	QUANTID/ <b>6M 02</b> PCS <b>4M 02</b> PCS <b>3M 01</b> PCS <b>2M 01</b> PCS
<b>PERFIL LEITO</b> 8mm OU 10mm	<b>PERFIL</b> ANCORAGEM	<b>PERFIL TRILHO S</b> (SUPERIOR)	<b>PERFIL TRILHO I</b> (INFERIOR)	<b>ACABAMENTO</b> 45° COM ABA
QUANTID/ <b>6M 02</b> PCS	QUANTID/ <b>6M 02</b> PCS	QUANTID/ <b>6M 01</b> PCS	QUANTID/ <b>6M 01</b> PCS	QUANTID/ <b>6M 02</b> PCS <b>4M 02</b> PCS <b>3M 02</b> PCS <b>2M 02</b> PCS
<b>ACABAMENTO</b> 45° LISO				
QUANTID/ <b>6M 02</b> PCS <b>4M 02</b> PCS <b>3M 02</b> PCS <b>2M 02</b> PCS				

**IMPORTANTE: OS KITS SACADA SEM ROLAMENTO AL INDÚSTRIA ESTÃO DISPONÍVEIS NAS CORES: BCO, PTO, BZE, BZE 1002 E NAT FOSCO**  
OS KITS BRANCOS DISPONIBILIZAM ACESSÓRIOS BRANCOS, AS DEMAIS CORES DISPONIBILIZAM ACESSÓRIOS PRETOS.

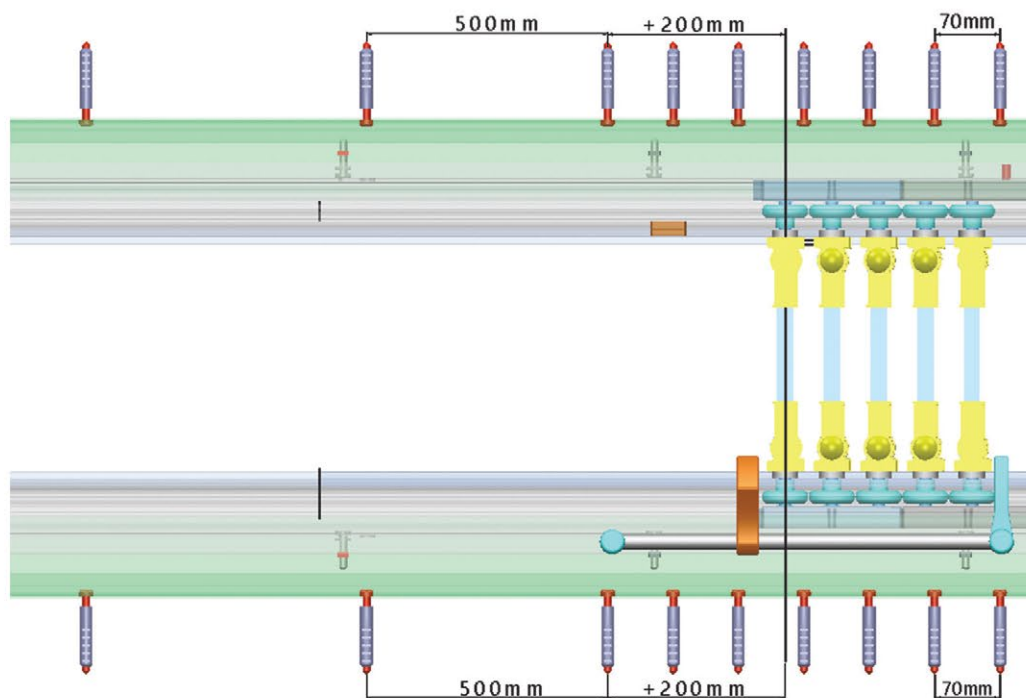


## DESENHO DE MONTAGEM DOS COMPONENTES

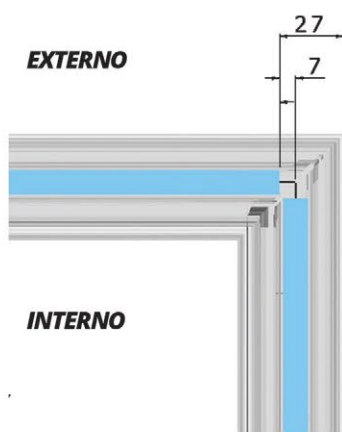


## DETALHES TÉCNICOS

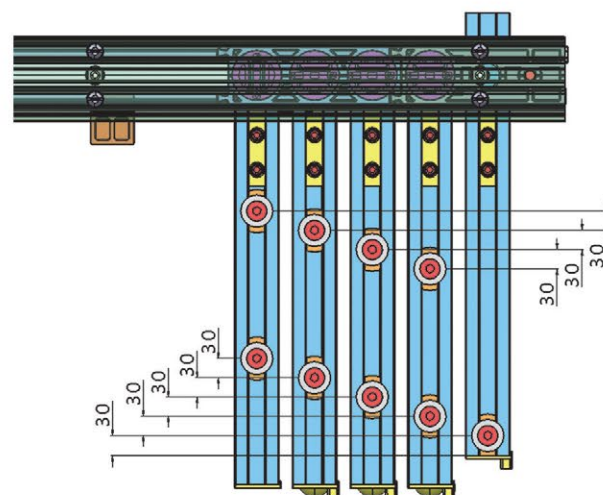
### DISTÂNCIA DOS PARAFUSOS PARA FIXAÇÃO DO PERFIL TRILHO ANCORAGEM



### FOLGA PARA O VIDRO - ÂNGULO 90°



### DISTÂNCIA DO DISCO DE SEGURANÇA (ALOJAMENTO)



#### FERRAGENS

LINHA SLIM, LINHA CAPA,  
LINHA TRADICIONAL

#### ALUMÍNIO

MAX SYSTEM, KIT PIA, KIT SACADA,  
KIT BOX e KIT ENGENHARIA

#### PUXADORES

POLÍMERO  
METAIS: ALUMÍNIO e INOX



SUA OBRA MERECE



ALINDUSTRIA

[WWW.ALINDUSTRIA.COM.BR](http://WWW.ALINDUSTRIA.COM.BR)